



**КОМИТЕТ ИМУЩЕСТВЕННЫХ ОТНОШЕНИЙ  
АДМИНИСТРАЦИИ ПЕРМСКОГО МУНИЦИПАЛЬНОГО ОКРУГА**

**РЕШЕНИЕ**

о размещении объектов № 1832

Пермский край  
Пермский район

25.07.2023

Комитет имущественных отношений администрации Пермского муниципального округа разрешает Открытому акционерному обществу «Межрегиональная распределительная сетевая компания Урала» (ИНН 6671163413, ОГРН 1056604000970, почтовый адрес: 620026, г. Екатеринбург, ул. Мамина Сибиряка, д. 140)

размещение объекта: «строительство ВЛ 0,4 кВ с установкой ПУ для электроснабжения деревни Дуброво (4500077270)»

на землях государственной собственности на которые не разграничена.

на срок бессрочно.

Местоположение: Пермский муниципальный округ Пермского края, д. Дуброво.

Приложение: схема предполагаемых к использованию земель или земельных участков.

Особые условия использования:

1) При установке опор электросетевого хозяйства учесть параметры ширины проезда улично-дорожной сети, во избежание сужения полосы отвода дороги. Установить опоры на расстоянии не более 2 метров от границ земельного участка.

2) При условии получения разрешения на производство земляных работ.

Заместитель председателя комитета,  
начальник отдела муниципального  
земельного контроля



М.В. Королева

## Схема границ сервитута на кадастровом плане территории

**Объект:** Строительство ВЛ 0,4 кВ с установкой ПУ для электроснабжения деревни Дуброво (4500077270)

**Местоположение:** Пермский муниципальный округ Пермского края, д. Дуброво

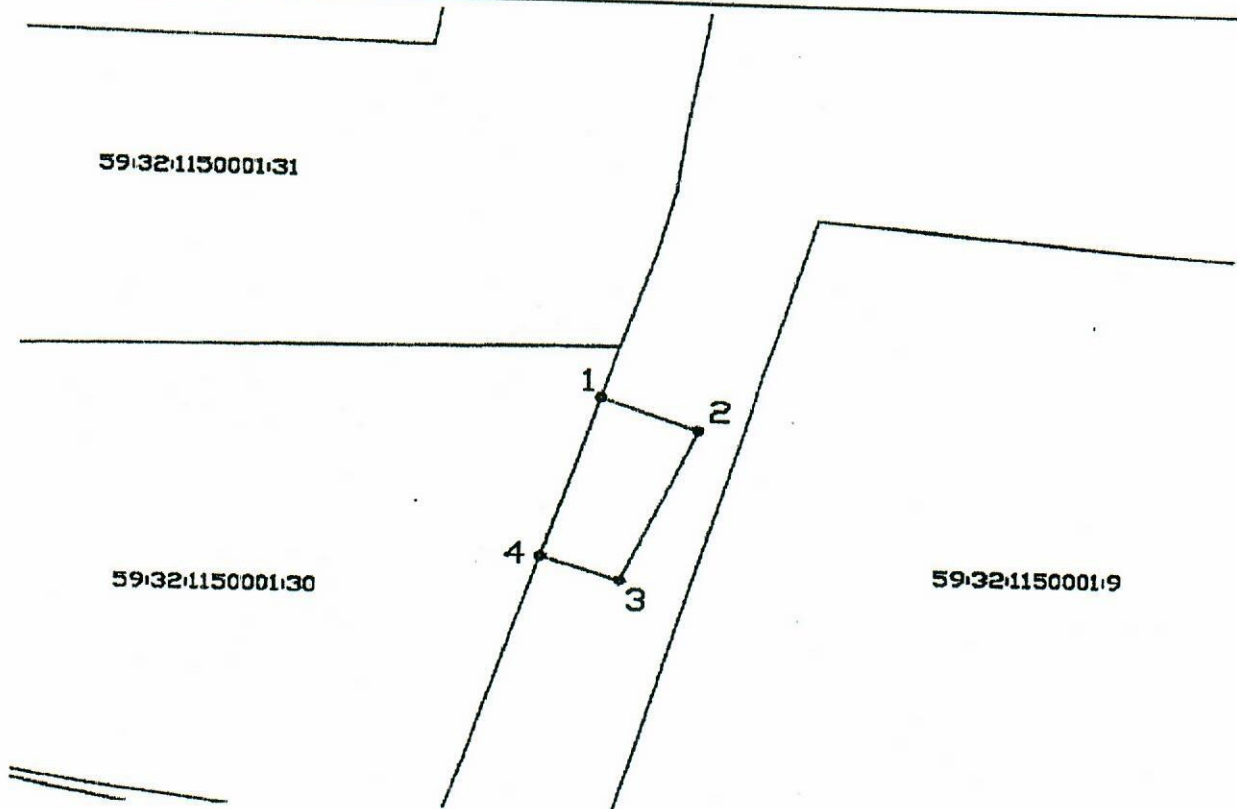
**Кадастровый номер:** -

**Площадь земель или части земельного участка, кв.м.:** 75

**Категория земель:** Земли населённых пунктов

**Вид разрешенного использования земельного участка:** -

**Цель использования:** под объекты инженерного оборудования электроснабжения Строительство ВЛ 0,4 кВ с установкой ПУ для электроснабжения деревни Дуброво (4500077270)



Масштаб 1:500

координаты характерных точек МСК-50		
№	X	Y
1	496358.30	2255752.62
2	496355.93	2255758.64
3	496344.12	2255754.04
4	496345.88	2255749.09
1	496358.30	2255752.62

**Условные обозначения:**

- предполагаемые к использованию земли
- граница земельного участка, сведения о котором внесены в ГКН
- 1 характерные точки границы испрашиваемого земельного участка

**Описание границ смежных  
землепользователей:**

1-4 - неразграниченные земли Пермского  
муниципального округа  
4-1 - зем.уч. с кад. № 59:32:1150001:30

Заявитель Е.В. Кузнецова